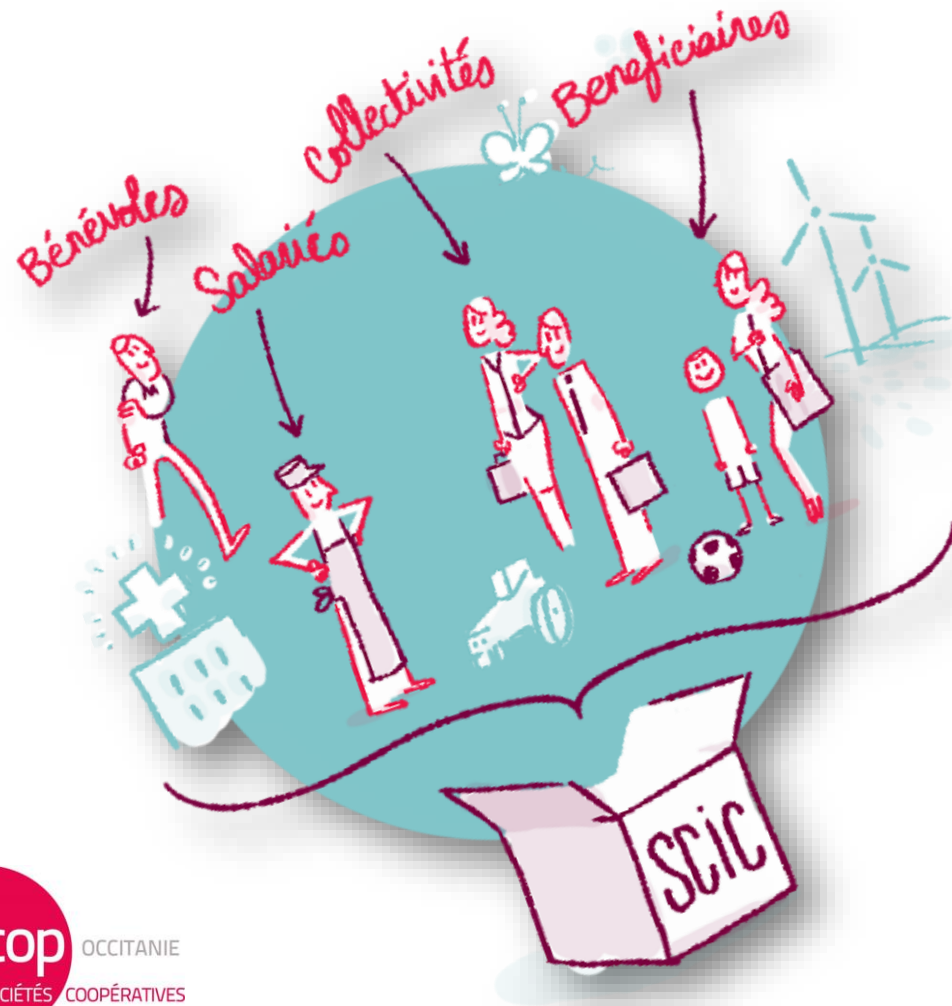


# Vous ? Le collectif ? Le projet ?

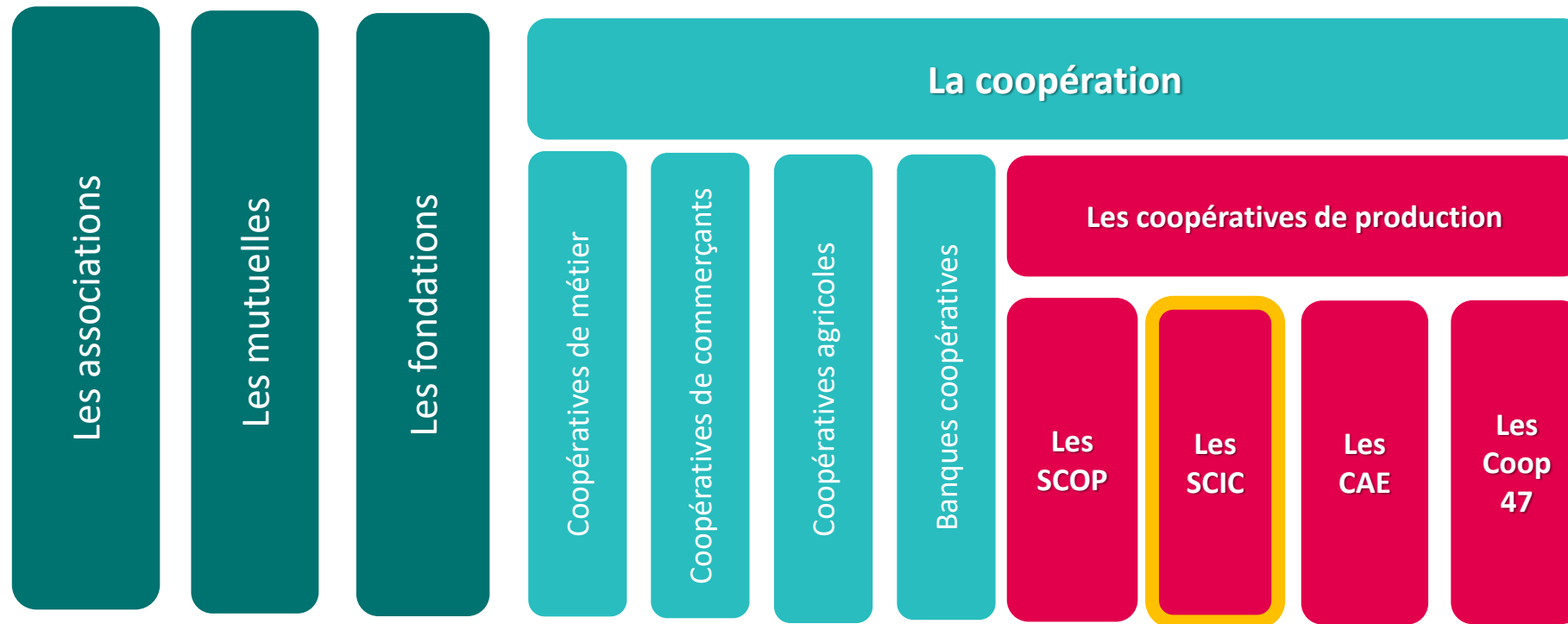


**Découvrez un modèle d'entreprise  
qui permet d'associer personne  
physique ou morale de droit privé  
ou de droit public autour du projet  
commun alliant efficacité  
économique, développement local  
et utilité sociale.**

Les Scic ont pour objet la production ou la  
fourniture de biens et de services  
d'intérêt collectif, présentant un caractère d'utilité  
sociale

# L'Économie Sociale et Solidaire

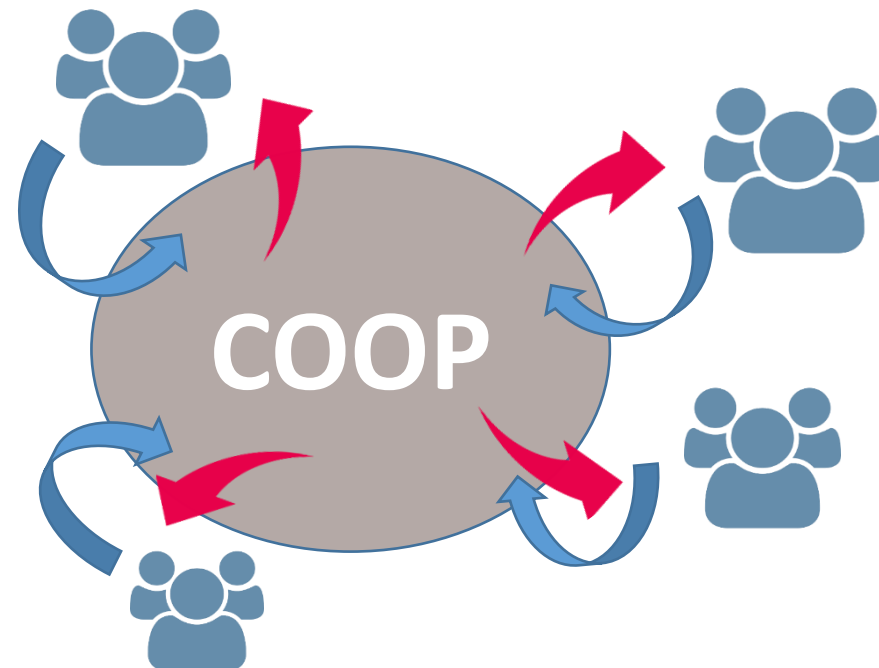
« LA QUALITÉ DU SERVICE  
ET DU BIEN-ÊTRE AU  
TRAVAIL EST LIÉE  
AU STATUT »



+ les entreprises agréées ESUS (Entreprise Solidaire d'Utilité Sociale) sous certaines conditions

## ► Une coopérative c'est quoi ?

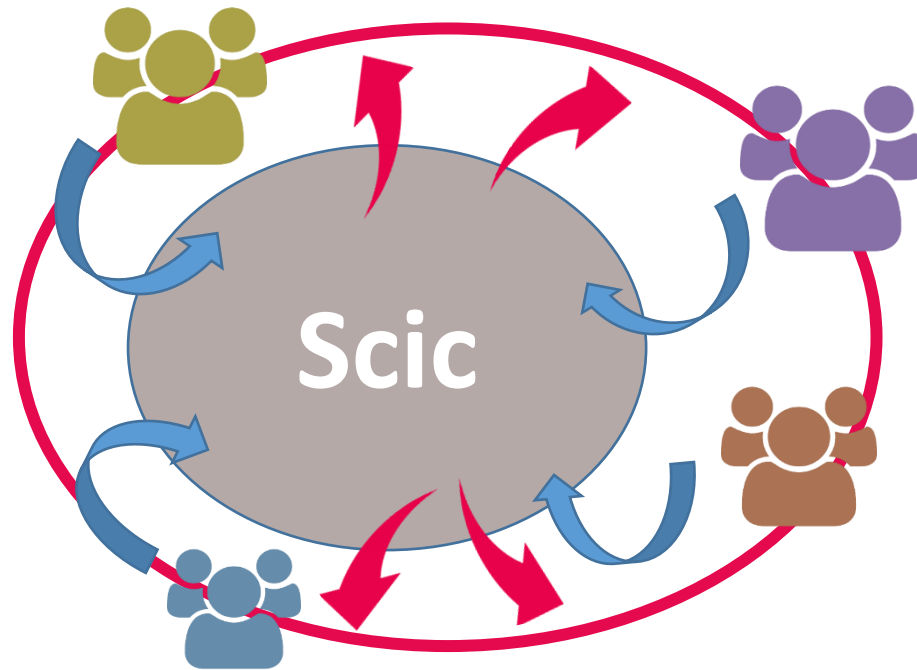
Les coopératives sont des organisations  
**centrées sur les personnes,**  
qui sont **détenues et contrôlées par leurs membres**  
pour **satisfaire** leurs aspirations et **besoins** économiques, sociaux et culturels **communs**.  
Les coopératives rassemblent des individus **de manière démocratique**  
et **sur un pied d'égalité**.



**Elle sert les intérêts de ses membres !**

## ► Une Scic c'est quoi ?

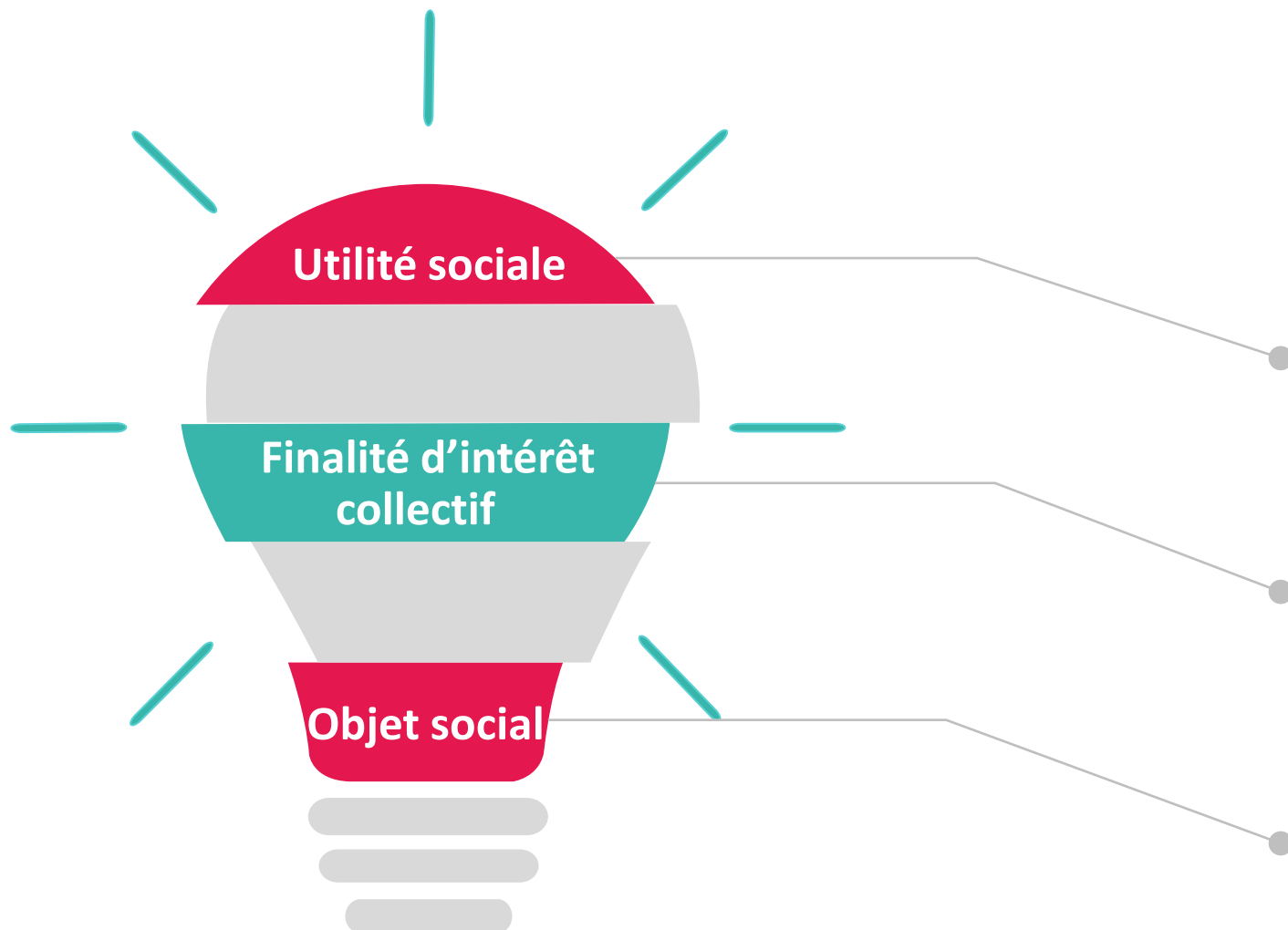
Elles permettent de rassembler et **d'associer à la gouvernance acteurs privés, publics, salariés et citoyens** autour d'un projet économique commun.



Elle sert ~~les intérêts de ses membres~~ **un intérêt collectif !**

# L'intérêt du modèle SCIC

# Fondements



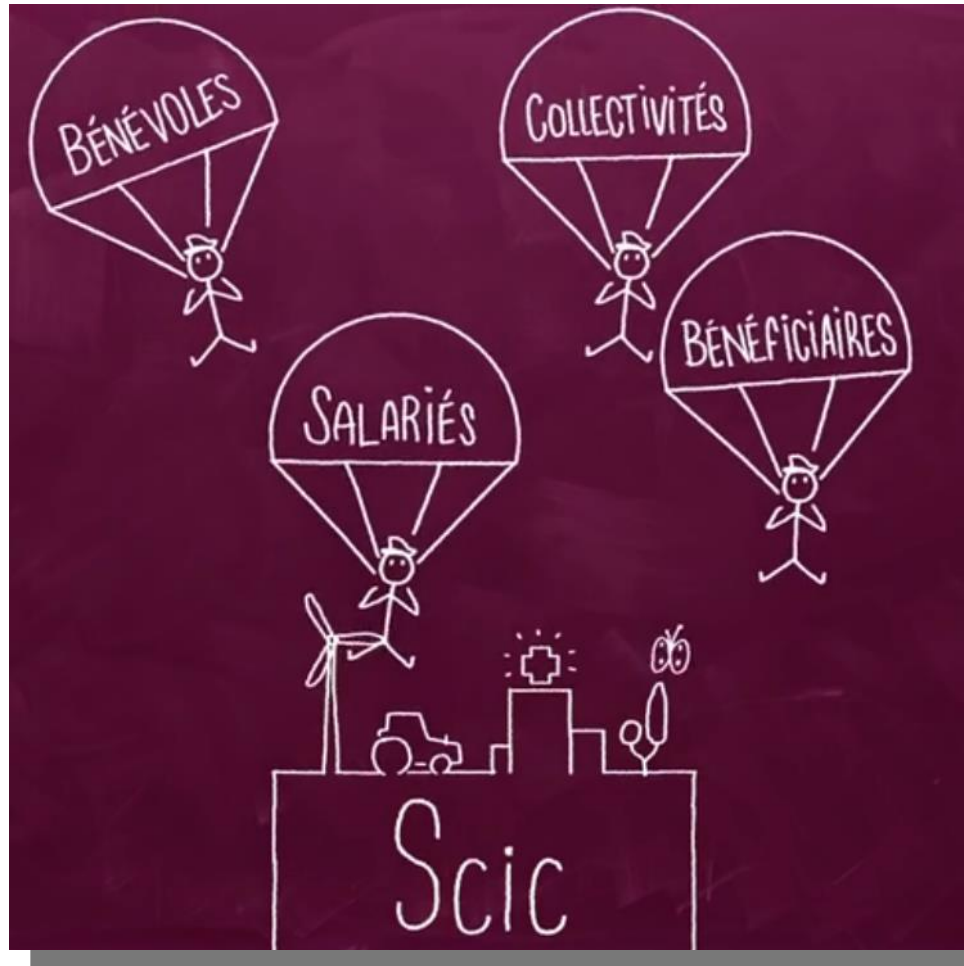
Activité économique + **une plus value sociale** pour son territoire et/ou **structurant** pour sa filière

Répondre à une problématique de territoire ou de filière

**Coopérer entre parties prenantes pour répondre au(x) besoin(s) identifié(s)**

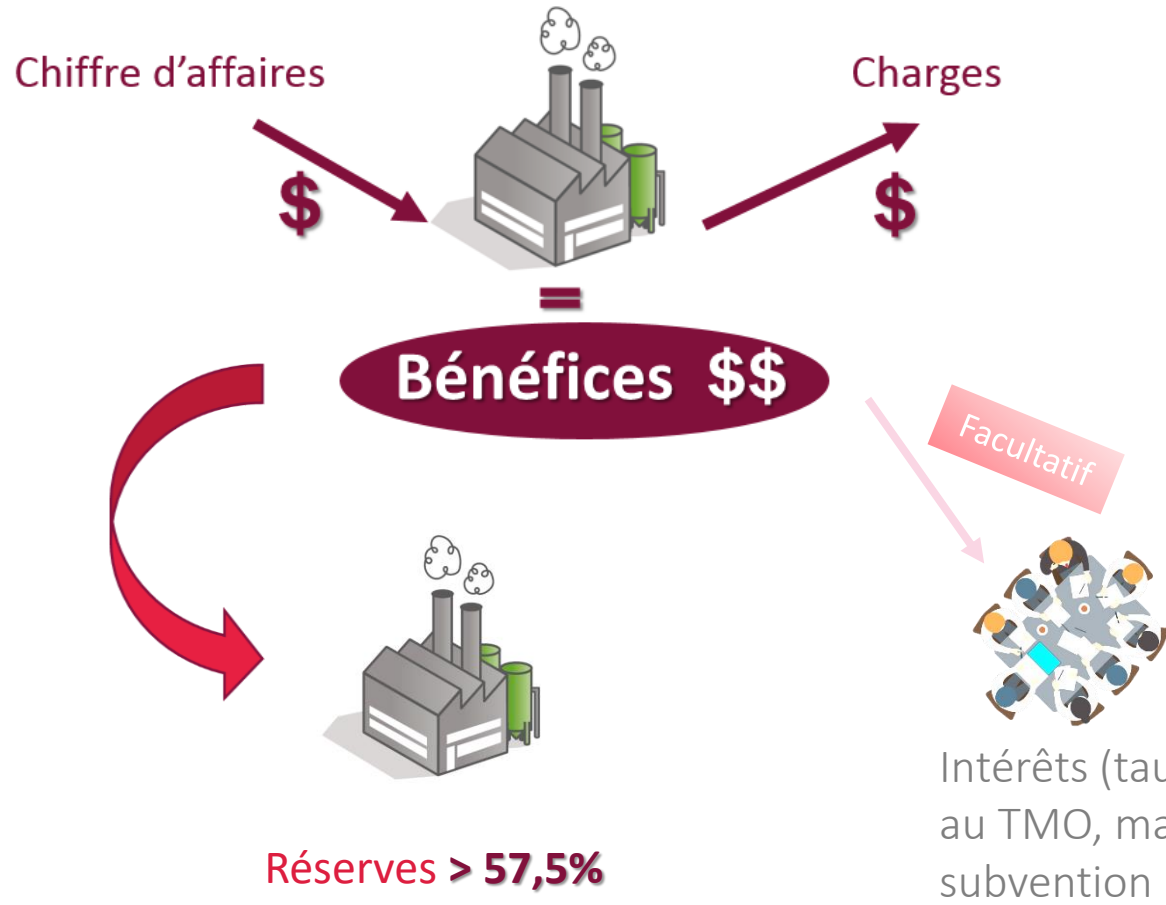
Apporter une réponse économique / entrepreneuriale

## ► La Scic > Société Coopérative d'Intérêt Collectif



**La Scic** permet de rassembler et d'associer à la gouvernance **acteurs privés, publics, salariés et citoyens** autour d'un projet économique commun.

# Une lucrativité limitée



## En pratique

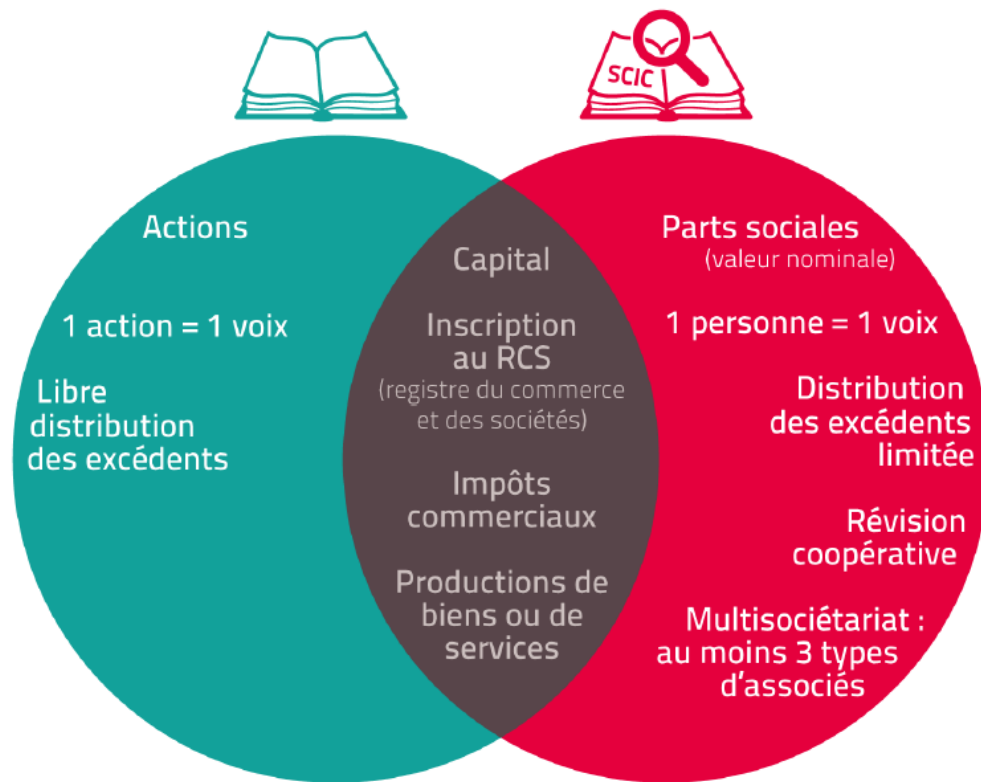
- A but non lucratif
- Statutairement : 100% en réserve
- Optimisation fiscale de l'I.S

Au moins **57,5% des bénéfices mis en réserves impartageables** au service du projet collectif et de sa pérennité



# ► SCIC : des sociétés commerciales

## Sociétés commerciales & cooperatives (SA, SARL, SAS)



### Scic SARL ou SAS

€ Capital minimum libre

### Scic SA

18 500 € de capital



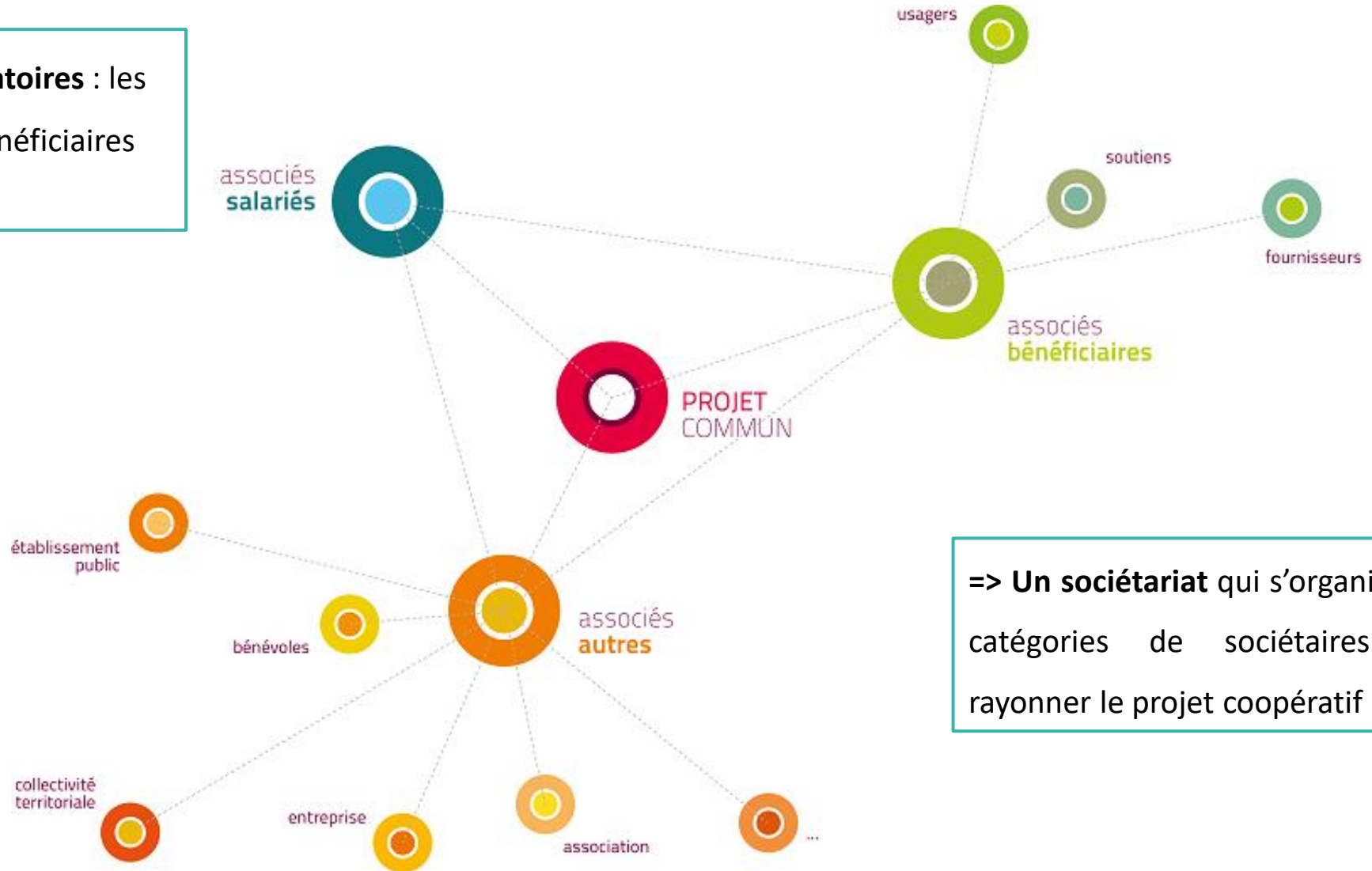
3 associés minimum de types différents

## ► Principales réponses apportées par la Scic

- **Mobiliser un multi-sociétariat large et dynamique** : territoire, usagers, acteurs publics et privés
- Constituer un capital social et rentrer dans une dynamique de **renforcement des fonds propres**
- **Impliquer** les salariés dans la gouvernance aussi bien sur les fonctions opérationnelles (gérant, PDG etc.) que dans les assemblées générales
- **Renforcer le projet collectif** via la mise en réserve de la majorité des résultats accumulés

# Le Multisociétariat

=> 3 types d'associés obligatoires : les salariés/producteurs, les bénéficiaires et les « autres »



=> Un sociétariat qui s'organise autour de catégories de sociétaires qui font rayonner le projet coopératif

# Le multi-sociétariat

## Salariés, indépendants, mandataires sociaux, ...

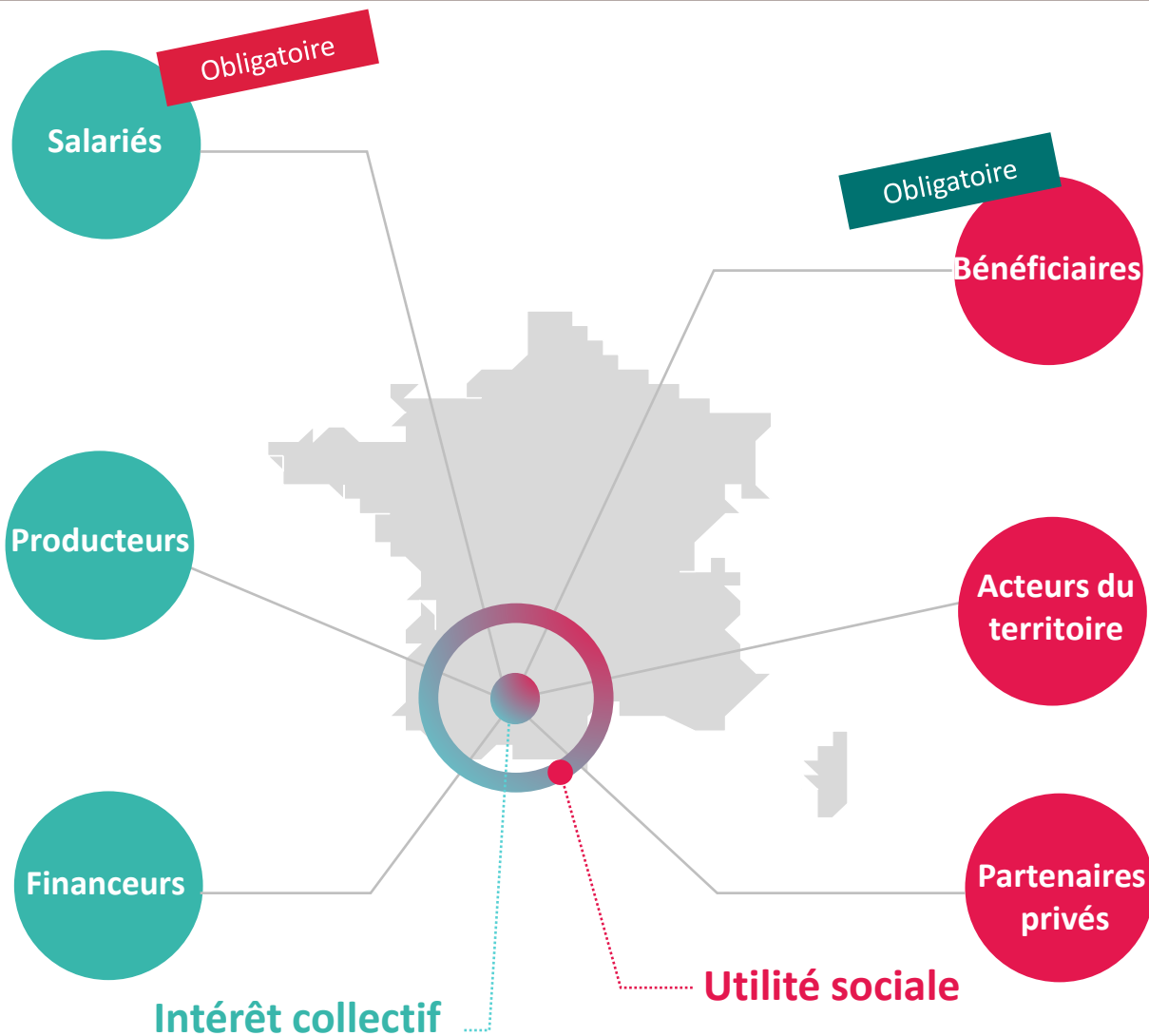
CONTRIBUTIONS	INTERETS
Compétences	Emploi
Main d'oeuvre	Rémunération
Matériel	...
Apports financiers	
...	

## Agriculteurs, fournisseurs,...

CONTRIBUTIONS	INTERETS
Marchandises	Débouchés
Avantages commerciaux	Juste rémunération
...	...

## Capital risqué, crowfunders, fondations, ...

CONTRIBUTIONS	INTERETS
Apports financiers	Intérêts, rémunération
Capital, CCA,...	Utilité sociale
...	...



## Usagers, clients, ...

CONTRIBUTIONS	INTERETS
Débouchés commerciales	Réponse à un besoin
Clients fidélisés	Démocratie locale
Apports financiers	...
...	

## Collectivités, associations...

CONTRIBUTIONS	INTERETS
Apports financiers	Réponse à un besoin
Moyens matériels	Conduite des politiques publiques
Crédibilité	...
...	

## Entreprises, ...

CONTRIBUTIONS	INTERETS
Prescripteurs	Image, communication
Apports financiers	RSE
...	...

# Le mutli-sociétariat : des catégories d'associés

## Par statut

- 1. catégorie des salariés
- 2. catégorie des collectivités
- 3. catégorie des usagers
- 4. catégorie des entreprises
- 5; Catégorie des bénévoles
- 6. Catégorie des financeurs
- ....

## Par fonction

- 1. catégorie mandataires sociaux
- 2. catégorie des soutiens
- 3. catégorie des usagers
- 4. catégorie des prestataires et fournisseurs
- 5. catégorie des chercheurs
- ...

## Par activité

- 1. catégorie production
- 2. catégorie éducation
- 3. catégorie éthique ESS
- 4. catégorie commerce
- ...

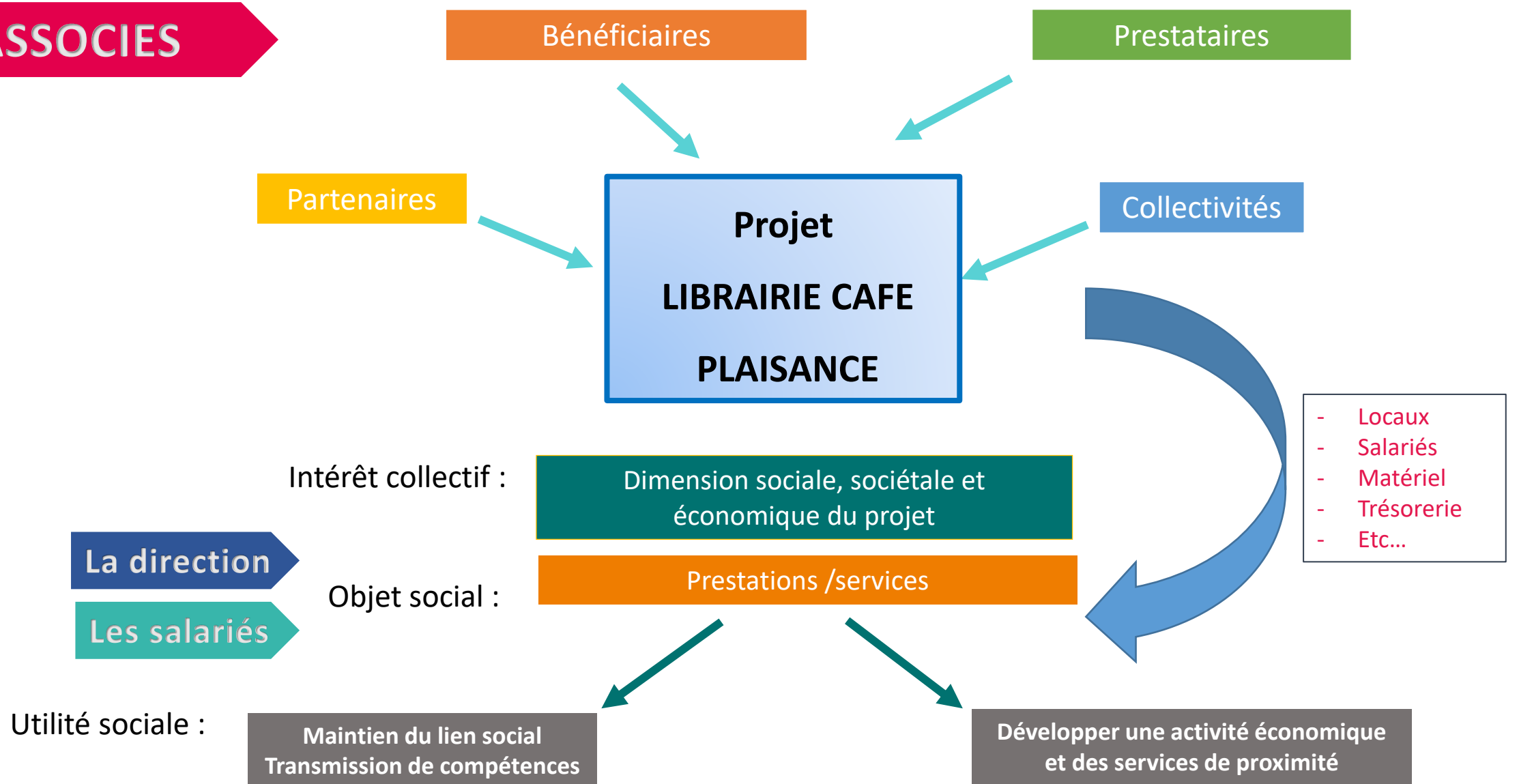
## Par motivation

- 1. catégorie services à domicile
- 2. catégorie mission insertion
- 3. Catégorie vie coopérative
- ...

D'autres critères sont possibles...

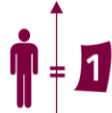
# Dessine-moi ton multi-sociétariat !

## LES ASSOCIES

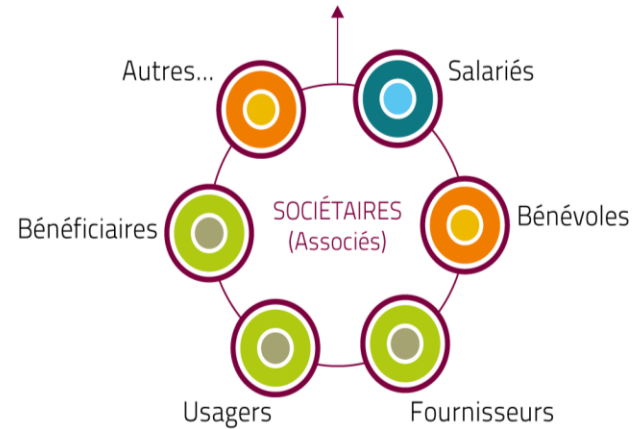


## VIE COOPÉRATIVE

- > Lien direct (SARL)
- > CA / Conseil de surveillance (SA)
- > Organe intermédiaire possible (SAS)



- > Assemblée Générale
  - quitus sur la gestion
  - élection/révocation du dirigeant
  - approbation des comptes et affectation du résultat,
  - orientations stratégiques,
  - modifications des statuts



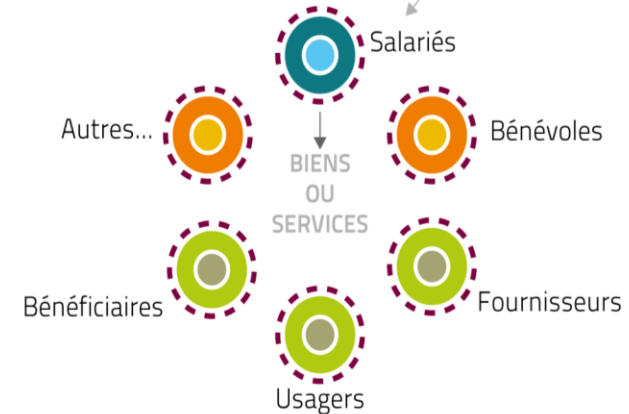
## PRODUCTION / CONSOMMATION



ENCADREMENT



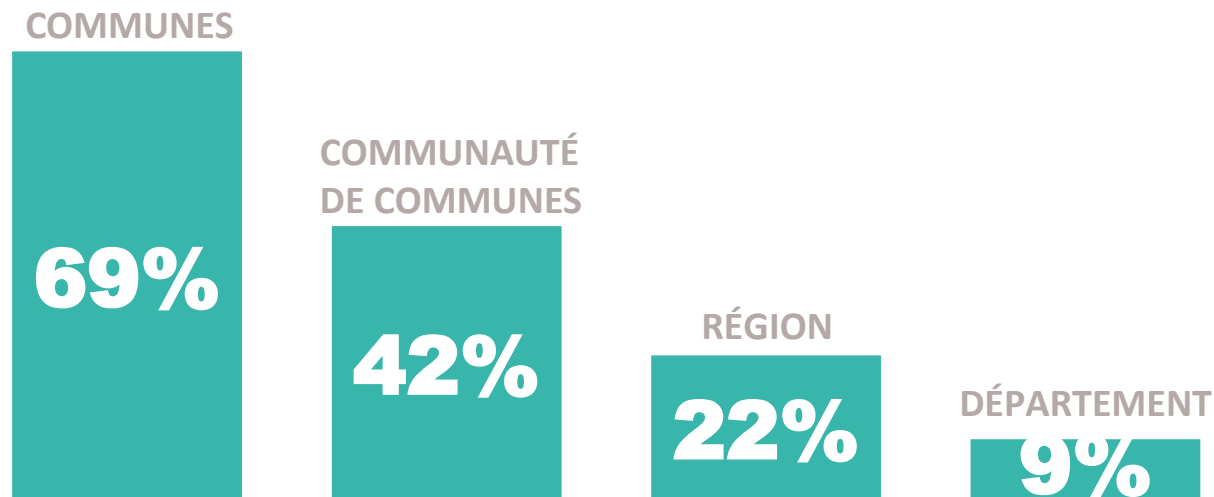
- > Droit du travail
- > Représentation du personnel





## ► L'implication des collectivités

- Les collectivités territoriales et leurs groupements peuvent détenir au total jusqu'à 50 % du capital d'une Scic
- Comme pour toute autre entreprise la Scic peut recevoir : des subventions (selon les règles en vigueur sur les aides d'État), mises à disposition, candidature aux offres de marché public, délégation de service public, conventionnement...



**50%**

des Scic ont une ou plusieurs collectivités publiques présentes au capital.

# Panorama de nos SCIC

Filières  
alimentaires :



Accompagnement  
Financement :



Atelier Chantier  
d'Insertion :



Mobilité :



Energie  
citoyenne :



Satellite :



Culture  
Restauration :



# Chiffres clés



Le Mouvement  
des Scop et des Scic  
à fin 2022

**4 406**  
sociétés

**4 045** — **361**  
Sociétés coopératives filiales

⋮  
**2 606 Scop**  
(Sociétés  
coopératives  
et participatives)

⋮  
**1 359 Scic**  
(Sociétés  
coopératives  
d'intérêt collectif)

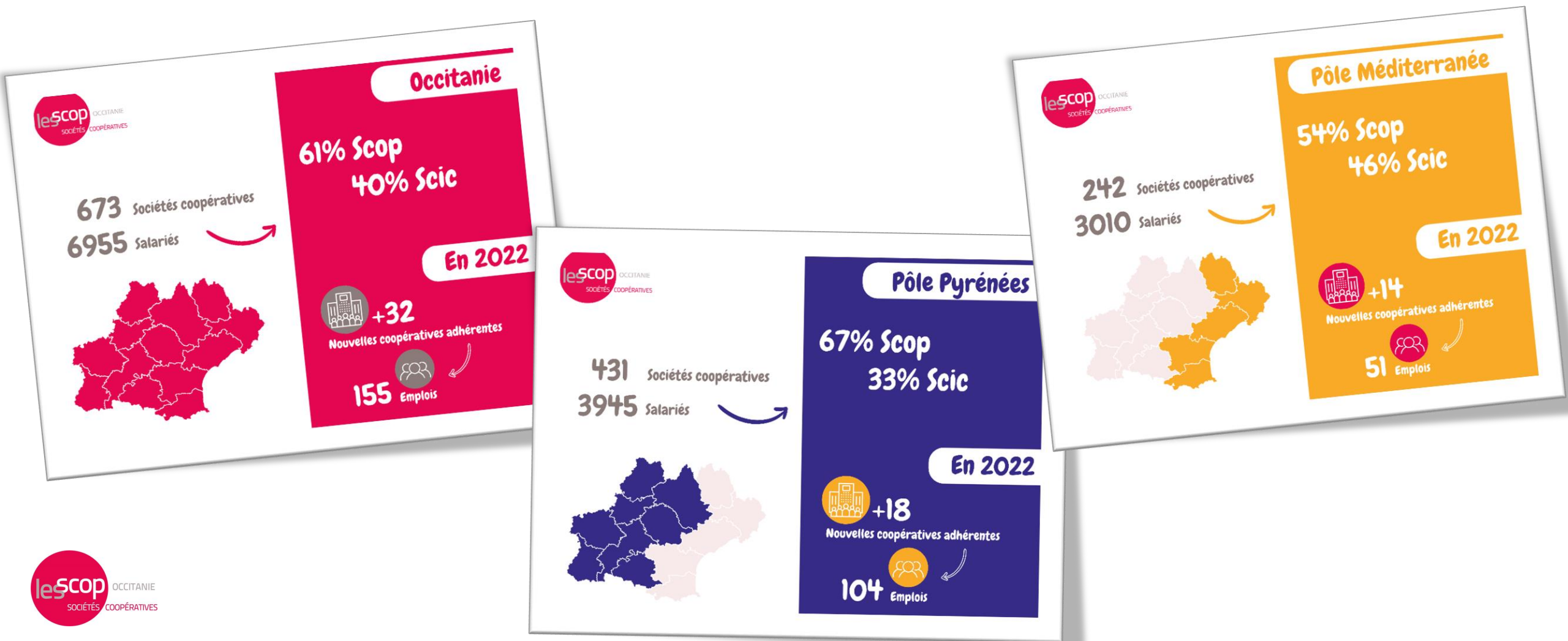
**81 968**  
effectifs salariés

**72 842** — **9 126**  
dans les coopératives dans les filiales

⋮  
**58 137**  
dans les Scop

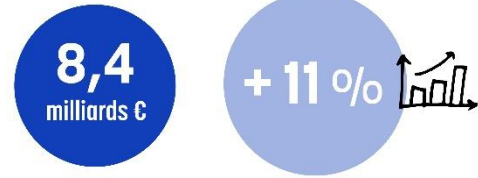
⋮  
**14 287**  
dans les Scic

## Les Scop et SCIC en Occitanie

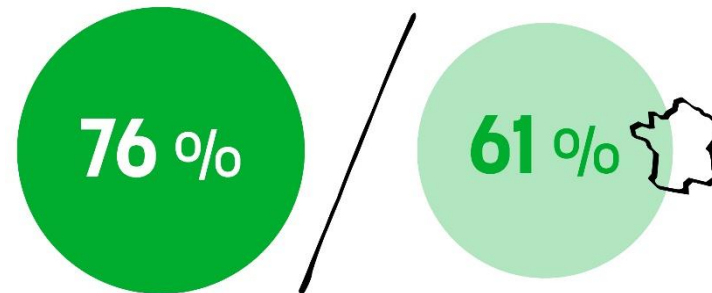


# Des entreprises performantes et pérennes

## Chiffre d'affaires agrégé



## Taux de pérennité à 5 ans



# ► Le Mouvement Coopératif : l'adhésion à un réseau national

## Le mouvement coopératif c'est ...

- **Une Confédération Générale au niveau national** : lobbying et représentation politique
- **9 Unions Régionales** : conseil, accompagnement, expertise et formation
- **4 fédérations professionnelles** : Veille technique et appui professionnel dans 4 secteurs : BTP, industrie, communication, CAE
- **Des outils financiers spécifiques** : prêts, caution, haut de bilan (titre participatif)
- **Alter'Incub** : un réseau d'incubateurs et un accélérateur en Occitanie : **Alter' Venture**
- **L'Union Sociale, la Mutuelle des Scop, Form.coop** : des dispositifs dédiés aux SCOP et aux SCIC

- > **Solidarité** (Conseil, Accompagnement...)
- > **Mutualisation** (Formation, outils financiers...)
- > **Intercoopération** (commercial, échange de bonnes pratiques,...)

## UNION RÉGIONALE DES SCOP OCCITANIE PYRÉNÉES

Association interprofessionnelle regroupant les Scop et Scic régionales



## OUTILS FINANCIERS



### **SOCODEN, SOFISCOPE, SCOPINVEST**

Des outils financiers pensés par et pour les SCOP et SCIC



#### **SOFISCOPE**

Se substituer à la caution personnelle du dirigeant

Permet de garantir les prêts moyen terme, financements de BFR ou les crédits baux accordés aux Scop par le Crédit Coopératif



#### **SOCODEN**

Consolider sa trésorerie

Permet d'octroyer des prêts participatifs



#### **SCOPINVEST**

Financer sur le long terme

Permet d'intervenir en capital, en titres participatifs et obligations convertibles



# La démarche création



L'idée

Qui ?

Pourquoi ?

- Qui vous êtes ?
- Comment vous fonctionnez ?
- Quelles contributions ?
- Quelles compétences ?
- Complémentarité entre salariés ?

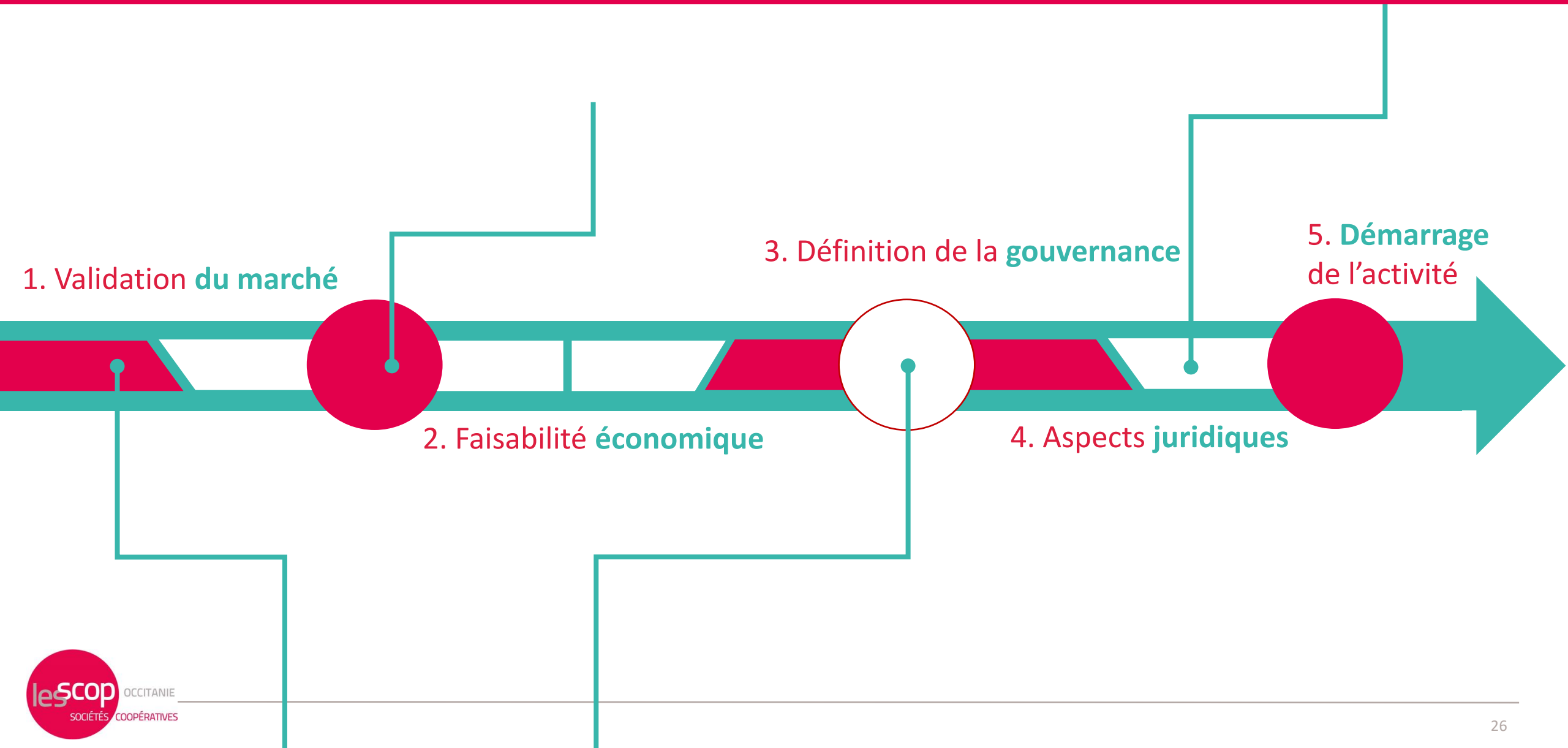
- Enoncer et partager un socle commun de projet d'entreprise
- Partager une vision commune de projet



**Définir un cadre de référence commun à tous les porteurs du projet.**  
**Définir une culture d'entreprise,**

- Donner du sens
- Faire ensemble

# La démarche création



# La démarche création

## Le Plan de financement

### Matériel

- Local
- Véhicule
- Stock de départ
- Machines / Outils

### Immatériel

- Frais d'établissements
- Brevet
- Logiciels

### Trésorerie

- BFR

**TOTAL BESOINS**

### Apports en numéraire

- Apports en numéraire
- Subventions d'investissements

### Apports en nature

- Machine, véhicule...

### Emprunts

- Banques
- Financeurs ESS

**TOTAL RESSOURCES**

+

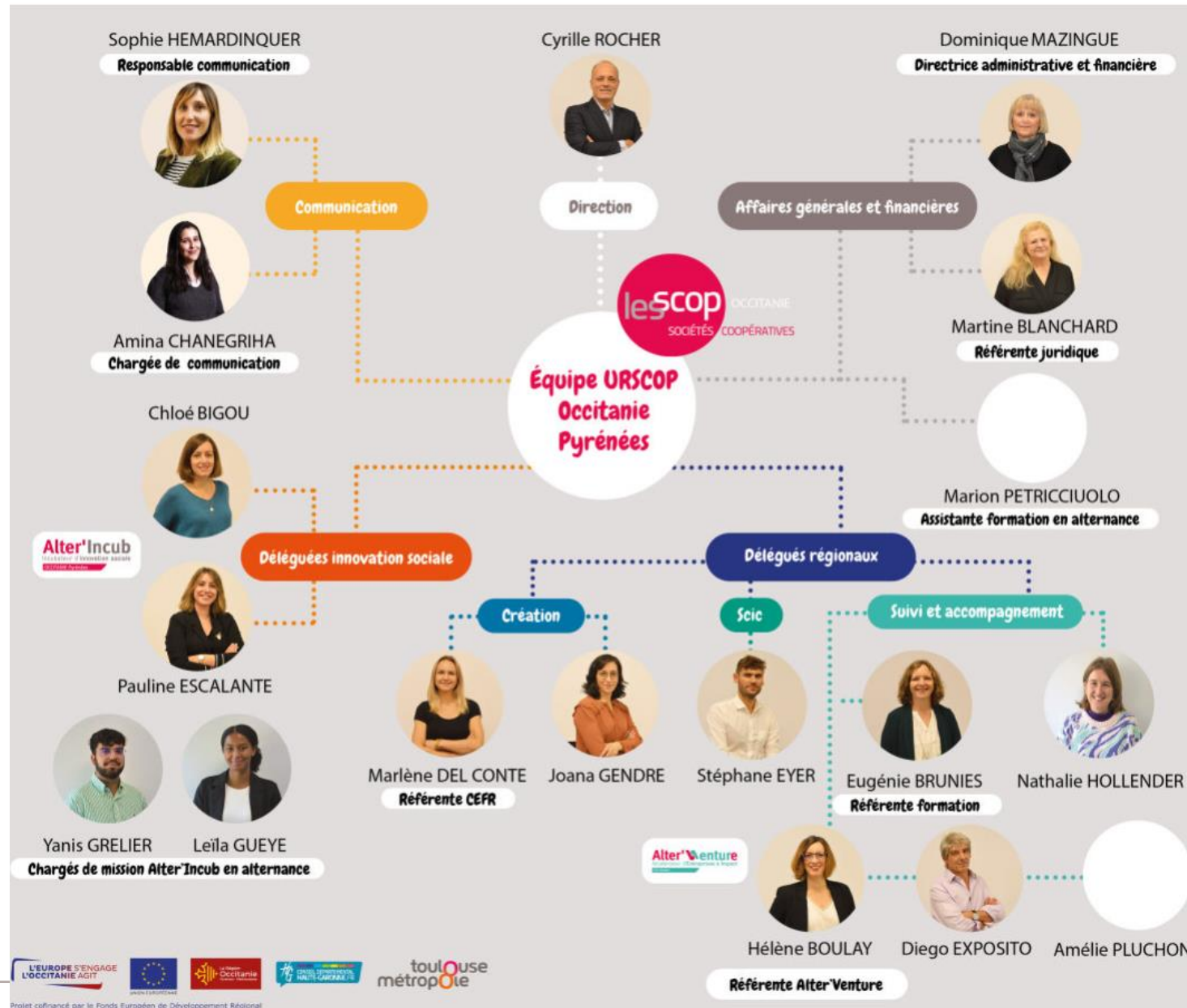
Prêts  
d'honneur

+

Socoden  
Crédit Coop  
France Active  
IES

# Le Mouvement Coopératif

## UNION RÉGIONALE DES SCOP OCCITANIE PYRÉNÉES



# L'Union Régionale des SCOP & SCIC

A BIENTÔT !

**Joana GENDRE**

*Déléguée régionale création*

Port. : 06 30 62 91 22

Mail : [jgendre@scop.coop](mailto:jgendre@scop.coop)



**UNION RÉGIONALE DES SCOP OCCITANIE PYRÉNÉES**

Parc Technologique du Canal - 3 rue Ariane - bât.A - 31520 Ramonville Saint-Agne

• tél. 05 61 00 15 50 • [urmidipyrenees@scop.coop](mailto:urmidipyrenees@scop.coop) • [www.scopoccitanie.coop](http://www.scopoccitanie.coop)

